



*PROTECTIVE INDUSTRIAL PRODUCTS*

# 安全防护

产品目录册

BRINGING THE BEST OF THE WORLD TO YOU<sup>®</sup>

[www.pipasiapacific.com](http://www.pipasiapacific.com)

# PIP 历史

36 YEARS OF

BRINGING THE BEST OF THE WORLD TO YOU®



1984

Joe Milot和Wellson Tao在美国纽约奥尔巴尼的一个400平方英尺的办公室中创立了PIP。

1991

收购Intermarket Imports, Inc., 并将位于纽约州吉尔德的总部办公室和销售中心扩展到28,000平方英尺的规模。



1998

收购 L. A. Sinotech 并在加利福尼亚州建立了一个销售中心。

2001

收购Georgia Safety Group and Gloves Unlimited, Inc., 在田纳西州孟菲斯建立了一个销售中心。

2002

PIP墨西哥公司成立。



2003

收购PRI Industries 一家生产无缝针织产品的美国公司。



2004

纽约运营中心扩大到125,000平方英尺, 田纳西销售中心扩大到90,000平方英尺。

与北美ATG® Gloves 签订独家销售合作协议。

PIP南美公司成立。

2006

收购 Brahma Glove Co. 成立客服部门

收购Mud®手套品牌业务使用权

获得 DSM Dyneema 公司 Dyneema® 品牌的商标使用许可。



2008

收购West County Gardener手套品牌及业务使用权。

PIP意大利公司在罗马成立。

2009

收购SafetyGear™ USA, 并开始拓展反光安全工作服为防护产品业务。



2011

收购H.L. Bouton® 眼镜品牌及业务使用权。

与北美JSP®签订独家销售合作协议。

收购McHenry Knitting and Manufacturing.

收购Certified Insulating Products, 进入电力安防市场。

获得DuPont®Kevlar 许可证。

PIP巴尔干公司成立。

PIP伊比利亚公司成立。

2012

收购ISSI 眼镜品牌。

PIP加拿大公司成立。

PIP亚太运营中心从香港拓展到包括东南亚和中国的销售中心。

2014

2014年-收购Safe Industries, 一家针织袖套的生产商。

2015

收购 Safety Works® 品牌。



2018

Audax Private Equity 投资 PIP, 大大加强了公司增长潜力。

收购 Hearos® 品牌。



2019

收购澳大利亚PIP。

收购Westchester®品牌。

收购QRP®品牌。

收购Worlwide®品牌。

收购Dynamic®品牌。

收购Uniform®品牌。

收购Boss®品牌



## 今天的PIP

超过 800 雇员

全球分布于美洲、欧洲及亚太地区

年销售额逾 7 亿美金

手部防护全球领军企业

配送中心超过 130 万 m²

客户数超 4000+

5000+ 款产品

# 公司介绍

BRINGING THE BEST OF THE WORLD TO YOU

PIP 诞生于美国, 目前业务范围包括, 头部防护、手部防护、呼吸防护、身体防护、听力防护等个人防护产品线, 业务覆盖全世界。

PIP 从最初的工作手套供应商已经成为全球领先的 PPE 行业供应商, 为多个行业提供个人防护解决方案。

## 我们一切以客户为中心:

我们将尽可能的满足客户的一切需求, 从客户实际使用出发, 提供最适合的产品。

我们将帮助我们的经销商伙伴提升销售技能和服务水平。

我们有能力提供具有竞争力的产品价格, 确保产品品质和提供完善的售后服务。

## 我们的优势:

- 在美国我们拥有三个配送中心, 三个生产基地
- 来自亚洲/太平洋地区出口经营, 在世界各地拥有超过10家销售及分销子公司
- 拥有一支技术产品经理和现场质量检验人员组成的队伍, 生产方面具有专业技术
- 研发能力包括特种纱线和无缝针织技术, 新镜片的联合开发/护目镜的配套应用, 以及符合人体工程学设计的服装
- 与全球合作伙伴ATG 协同开发手部防护业务, 与JSP 协同开发头部和呼吸道的防护业务和太平洋安全帽公司协同开发现场急救头部防护业务

# 目录

BRINGING THE BEST OF THE WORLD TO YOU\*

## 手部及手臂防护

- 05 PU
- 07 丁腈
- 09 乳胶
- 10 Neofam
- 11 ATG
- 13 无涂层
- 14 耐高温
- 15 皮革
- 16 高性能
- 17 防化
- 18 一次性
- 19 洁净室

## 极端环境防护

- 20 手套及围裙

## 降温系列

- 23 E-COOLINE<sup>®</sup>
- 24 EZ-COOL<sup>®</sup>

## 眼部防护

- 26 安全防护眼镜

## 听力防护

- 31 耳塞

## 安全警示系列

- 35 警示灯

# 了解 切割 评分

PIP的手套通过了ANSI 105及EN 388标准

两个标准均检测手套的防磨损、切割、撕裂及穿透性能。尽管美国并不强制要求满足这两项标准，但是出于安全角度考虑，客户的安经理会要求产品获得这两项标识。

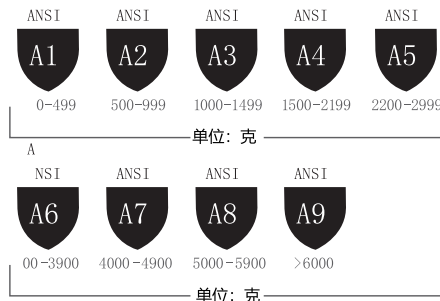
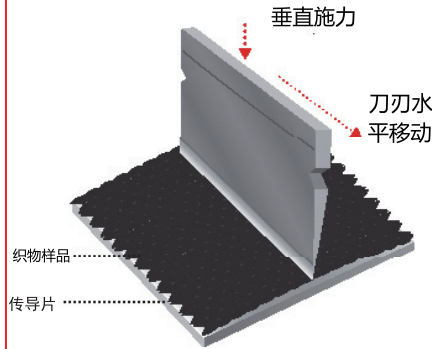
欧盟要求所有在欧洲销售的产品必须获得CE标识，及通过EN 388条款中的“防护手套的机械伤害风险”这项测试。EN 388在国际上广受认可。

PIP所有的防切割手套都在正式授权的实验室以及位于明尼苏达的检测中心接受了测试。

## ANSI-105

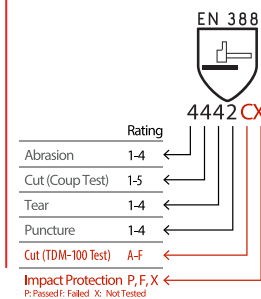
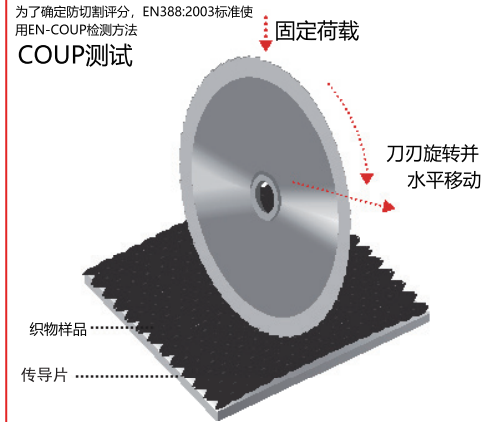
为了确定防切割评分，ANSI-105-2006标准使用ASTM F2992-15检测方法

### TDM-100测试



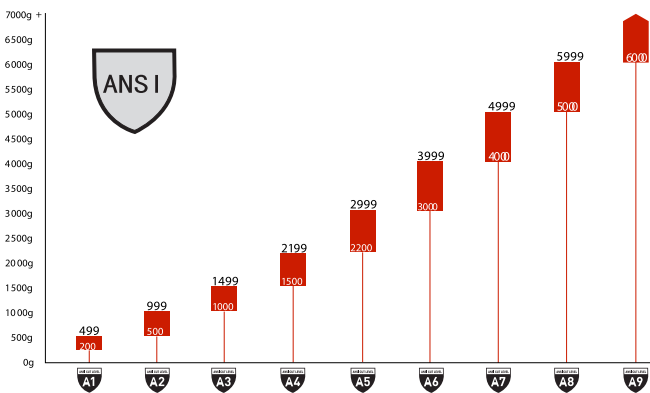
## EN 388

为了确定防切割评分，EN 388:2003标准使用EN-COUP检测方法  
COUP测试

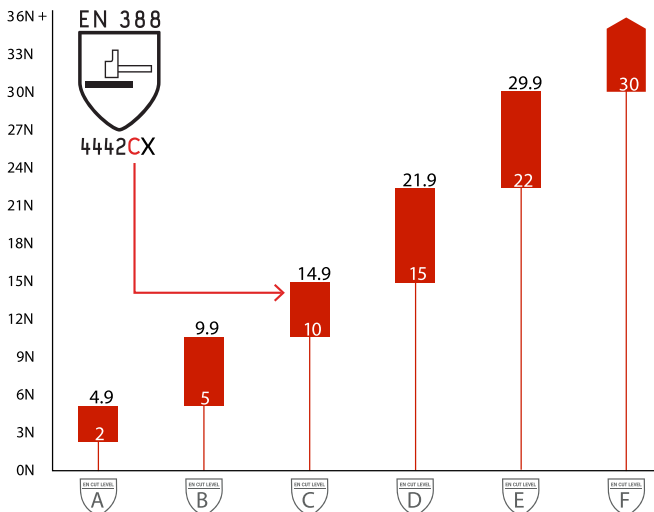


EN 388 2016版本引入了一个新的检测方法——ISO 13997，和ANSI标准在ASTM F2992-15检测中使用同样的TDM-100仪器。在新的EN盾形标识中将会用首字母注明这个额外的评分。新的评分和ANSI的对应评分非常接近，以便消费者进行比较。新的EN 388 2016标准还包括一个防冲击测试。

## 防切割评分级别



## 了解ISO 13997检测办法



## 牛顿与重量的换算

自2005年以来，PIP所有的防切割手套都使用了新的TDM-100仪器进行了测试，因此测试结果可以方便地换算成EN 388 2016标准的评分。下面的表格中标明了如何通过牛顿与克的换算将EN 388 2016标准与ANSI/ISEA 105标准互相换算。

EN388 评分	范围 (牛)	换算范围 (克)	ANSI / ISEA 105 等级	范围 (克)
A	2 - 4.9	204 - 508	A1	200 - 499
B	5 - 9.9	509 - 1,019	A2	500 - 999
C	10 - 14.9	1,020 - 1,529	A3	1,000 - 1,499
D	15 - 21.9	1,530 - 2,242	A4	1,500 - 2,199
E	22 - 29.9	2,243 - 3,058	A5	2,200 - 2,999
F	30+	3,059+	A6	3,000 - 3,999
---	---	---	A7	4,000 - 4,999
---	---	---	A8	5,000 - 5,999
---	---	---	A9	6,000+



### 33-105

- 无缝针织涤纶衬里增加舒适性，提高手指灵活性和透气性
- 聚氨酯(PU)涂层的手掌和指尖提供了一个安全的抓握力，在干燥和微油性条件下，提供高灵活性
- 舒适的透气手背

适用于：汽车整车和零配件、电子、石油和天然气、机械设备



### 33-FG313/N



- 无缝针织涤纶衬里增加舒适性，提高手指灵活性和透气性
- 聚氨酯(PU)涂层的手掌和指尖提供了一个安全的抓握力，在干燥和微油性条件下，提供高灵活性
- 舒适的透气手背
- 黑色更耐脏

适用于：汽车整车和零配件、电子、石油和天然气、机械设备



### PMX-33-G125

- 无缝针织涤纶衬里增加舒适性，提高手指灵活性和透气性
- 聚氨酯(PU)涂层的手掌和指尖提供了一个安全的抓握力，在干燥和微油性条件下，提供高灵活性
- 舒适的透气手背
- 灰色更耐脏

适用于：车辆及零配件、电子、石油和天然气、机械和设备、公共设施和交通



### 33-125

- 无缝针织尼龙衬里增加舒适性，提高手指灵活性和透气性
- 聚氨酯(PU)涂层的手掌和指尖提供了一个安全的抓握力，在干燥和微油性条件下，提供高灵活性
- 舒适的透气手背

适用于：汽车与运输、机械设备、石油、天然气和化工、后勤和仓储、电子工业



防切割手套

### 16-319



- 无缝编织结构，增加舒适度和透气性
- 超细PolyKor®混合衬里具备轻量级的切割保护，并提供优秀的灵巧、触觉灵敏度和减少阻力
- 聚氨酯(PU)涂层的手掌和指尖具有很强的耐磨性，卓越的抗穿刺能力和出色的干燥/微油握持能力
- 18针纱线让手套更轻薄

适用于：小型或超细、锋利零件的操作和装配、导线的装配和连接、总装配、机械加工、冲压



防切割手套

### 16-150



- 无缝编织结构，增加舒适度和透气性
- PolyKor®混合衬里具备轻量级的防切割保护，并提供优秀的灵巧、触觉灵敏度和减少阻力
- 聚氨酯(PU)涂层的手掌和指尖具有很强的耐磨性，卓越的穿刺能力和出色的干燥/微油握持能力
- 灰色更耐脏

适用于：电子、玻璃切割、钣金处理、一般责任、部分组装、锋利的小零件处理

## 聚氨酯

聚氨酯：俗称“PU涂层”。聚氨酯在低粘度状态下使用，是一种非常薄的涂层手套，如此薄，它实际上采取了手套衬里的纹理。聚氨酯是一种用途广泛且具有弹性的材料；然而，作为一种薄的手套涂层，它不能作为“耐磨”而被过度销售。因为它是薄的一层涂层，涂有聚氨酯的手套仍然是小零件处理和一般轻型到中型任务的首选。聚氨酯经常被低估的地方是抓地力。在稍微潮湿或油性的情况下，PU涂层手套的纹理表面效果非常好。

款号	EN388	涂层	涂层范围	涂层颜色	衬里材料	衬里颜色	尺寸
33-105	3131X	PU	掌浸	□白色	涤纶	□白色	XS-XXL
33-FG313/N	3131X	PU	掌浸	■黑色	涤纶	■黑色	XS-XXL
33-125	4131X	PU	掌浸	□白色	尼龙	□白色	XS-XXL
PMX-33-G125	3131X	PU	掌浸	■灰色	涤纶	■灰色	XS-XXL
16-319	3X41B	PU	掌浸	■蓝色	PolyKor	■蓝色	XS-XXL
16-150	4342B	PU	掌浸	■灰色	PolyKor	■灰色	XS-XXL



16-560



- 无缝编织结构，增加舒适度和透气性
- PolyKor®混合衬里具备中量级的防切割保护，并提供优秀的灵巧、触觉灵敏度和切割阻力
- 聚氨酯(PU)涂层的手掌和指尖具有很强的耐磨性，卓越的穿刺能力和出色的干燥/微油握持能力
- 灰色更耐脏

适用于：电子、玻璃切割、钣金处理、一般责任、部分组装、锋利的小零件处理



19-D322



- 无缝结构，增加舒适度和透气性
- 钻石Dyneema®混合衬里是轻量级的，并提供卓越的灵巧、触觉灵敏度和切割防护
- 聚氨酯涂层的手掌具有很强的耐磨性，卓越的穿刺能力和出色的湿/干握持能力

适用于：电子、玻璃切割、金属处理、部分组装、锋利的小零件处理、施工和通用工作

款号	EN388	涂层	涂层范围	涂层颜色	衬里材料	衬里颜色	尺寸
16-560	4543D	PU	掌浸	■灰色	PolyKor	■灰色	XS-XXL
19-D322	4542C	PU	掌浸	■灰色	DSM Dyneema	□白色	XS-XXL





### 34-C232AP

- 灰色丁腈发泡涂层，灰色无缝编织尼龙衬里
- 发泡设计使油从手套表面流出，油性环境下控制效果极佳
- 穿着凉爽舒适，透气涂层
- 最佳的灵巧性、灵敏度、触感、湿握和干握
- 最小的渗透使衬里在手套内部保持柔软

适用于：通用装配、维修保养、机械及设备、汽车零部件



### 34-810

- 灰色丁腈发泡涂层，白色无缝编织尼龙衬里
- 发泡设计使油从手套表面流出，油性环境下控制效果极佳
- 穿着凉爽舒适，透气涂层
- 最佳的灵巧性、灵敏度、触感、湿握和干握
- 最小的渗透使衬里在手套内部保持柔软

适用于：通用装配、维修保养、机械及设备、汽车零部件



### 34-FGN1001

- 无缝编织涤纶衬里增加舒适性，手指灵活性和透气性
- 丁腈光面涂层提供优异的干燥抓握力，不会将液体吸收到涂层中，防止液体渗透。
- 丁腈涂层的手掌在干燥和油性条件下提供一个安全的抓握力

适用于：制造及装配、维修保养、机械及设备、货运仓储



### 34-500

- 丁腈“微表面”磨砂涂层在干燥、潮湿和油性条件下提供了优越的抓地力，就像微型吸盘一样，吸附在被处理的材料上
- 无缝针织涤纶衬里，增加舒适性，手指灵活性和透气性
- 舒适的透气背部
- 优异的抗液体渗透性能

适用于：汽车与运输、金属加工、机械及设备、石油、天然气和化工业、建筑业、采矿业



### 34-C301

- 丁腈“微表面”磨砂涂层在干燥、潮湿和油性条件下提供了优越的抓地力，就像微型吸盘一样，吸附在被处理的材料上
- 无缝针织涤纶衬里，增加舒适性，手指灵活性和透气性
- 舒适的透气背部
- 优异的抗液体渗透性能

适用于：汽车与运输、金属加工、机械及设备、石油、天然气和化工业、建筑业、采矿业



### 16-333

- 无缝结构提供了更多的舒适性和透气性
- PolyKor®混合外壳是轻量级的，并提供了出色的灵活性，触觉灵敏度和切割阻力
- 丁腈微表面涂层的手掌和指尖在干燥、潮湿和油性条件下提供了优越的抓地力，像小吸盘一样牢牢地吸附在被处理的材料上

适用于：汽车与运输、金属加工、机械及设备、石油、天然气和化工业、建筑业、采矿业



防切割手套



### 16-330

- 无缝结构，增加舒适度和透气性
- PolyKor®衬里具备轻量级防切割保护，并提供优秀的灵巧、触觉灵敏度和减少阻力
- 双浸丁腈磨砂涂层的手掌和指尖有助于延长手套的使用寿命，并提供优异的耐磨性
- 舒适的透气背部

适用于：汽车与汽车OEM、机械设备、电力机械、白色家电、结构组件生产



防切割手套



### 16-340LG

- 无缝结构，增加舒适度和透气性
- PolyKor®衬里具备轻量级防切割保护，并提供优秀的灵巧、触觉灵敏度和减少阻力
- 双浸丁腈微表面涂层，延长手套使用寿命，提供优异的耐磨性
- 超强的抗撕裂和耐穿刺性能

适用于：制造及装配、机械设备、石油、天然气和化工、金属加工、玻璃



防切割手套

款号	EN388	涂层	涂层范围	涂层颜色	衬里材料	衬里颜色	尺寸
34-C232AP	3121X	丁腈发泡	掌浸	■ 黑色	尼龙	■ 灰色	XS-XXL
34-810	4121	丁腈发泡	掌浸	■ 灰色	尼龙	□ 白色	XS-XXL
34-FGN1001	3121X	丁腈光面	掌浸	■ 灰色	涤纶	□ 白色	XS-XXL
34-500	4121X	丁腈磨砂	掌浸	■ 黑色	涤纶	■ 蓝色	XS-XXL
34-C301	4131X	丁腈磨砂	掌浸	■ 黑色	涤纶	■ 橙色	XS-XXL
16-333	4X42C	丁腈磨砂	掌浸	■ 黑色	PolyKor	■ 灰色	XS-XXL
16-330	4342	丁腈磨砂	掌浸	■ 黑色	PolyKor	■ 蓝色	XS-XXL
16-340LG	4544C	丁腈磨砂	掌浸	■ 黑色	PolyKor	■ 荧光黄	S-XXL





通用手套

### 56-AS319



- 低涂层重量和高耐磨性，提供比更重、体积更大的丁腈涂层手套的耐磨性，同时不牺牲灵活性和触觉灵敏度
- 灵巧性、耐化学性、耐切割性优越
- 掌部提供灵活性和通风
- 抗油脂和油类。

适用于：汽车及汽车OEM、金属加工、机械设备、物流



通用手套

### 56-AS323



- 具有低涂层重量和高耐磨性的独特组合，提供比更重、体积更大的丁腈涂层手套的耐磨性，同时不牺牲灵活性和触觉灵敏度
- 蓝色丁腈涂层，棉绒布衬里
- 提供卓越的灵活性和抓握力
- 抗油脂和油类。

适用于：汽车及汽车OEM、金属加工、机械设备、物流



防冲击手套

### 16-MPH430



- 无缝结构提供了更多的舒适性和透气性
- PolyKor®混合外壳是轻量级的，并提供了出色的灵活性，触觉灵敏度和切割抵抗
- 丁腈微表面涂层的手掌和指尖在干燥、潮湿和油性条件下提供了优越的抓地力，像小吸盘一样牢牢地吸附在被处理的材料上
- 双浸手掌和指尖提供额外的耐磨性
- 重量级热塑橡胶 (TPR) 通过将冲击力能量分散到骨骼之外，在不牺牲灵活性的情况下，为指关节和手指提供了反弹作用力

适用于：汽车与运输、金属加工、机械及设备、石油、天然气和化工业、建筑业、采矿业



### 16-756AP

- G-Tek®10针HPPE高强度纤维与棉混织本色内衬，灰色丁腈光面掌部涂层
- HPPE高强度纤维，极其优异的耐切割纤维，耐切割达到EN最高的5级，并具有极其优异的耐撕裂性能，耐撕裂达到EN最高的4级
- 丁腈具有极佳的耐磨，耐穿刺性能，耐磨达到EN最高的5级，耐穿刺达到EN最高的4级
- 丁腈为合成橡胶，避免天然橡胶的老化发白，天然橡胶成分不稳定，及过敏现象，并大大提高了耐磨能力
- 内衬中加入了全棉，含棉吸汗舒适，并且提升了隔热效果，建议80度热接触15秒
- 专为洁净环境设计而成，内衬采用天然色，及浅色涂层，最大化避免染色化学物污染产品，丁腈涂层极佳的抓握性能，并且形成隔离层，避免液体的外透及内透，最大化的保护产品
- 本产品各项指标达到EN最高标准4544，并且比同类产品更为轻薄，穿戴 灵活舒适

适用于：通用装配、精密操作、汽车零部件、园艺

款号	EN388	涂层材料	涂层覆盖	颜色	材料	衬里颜色	尺寸
56-AS319	3111X	丁腈	3/4 浸	黄色	棉	白色	S-XL
56-AS323	4111X	丁腈	全浸	蓝色	棉	白色	S-XL
16-MPH430	4X41D	丁腈磨砂	掌浸	黑色	PolyKor	灰色	S-XL
16-756AP	4544	丁腈光面	掌浸	灰色	HPPE	白色	S-XXL



#### 丁腈

这种合成橡胶具有耐油、耐溶剂、非常坚韧的特点。它不如 NeoFoam® 或乳胶灵活，但它非常耐用，耐磨损。丁腈泡沫塑料在干燥表面上具有良好的粘着力，在微表面光洁度方面，非常适合粘接油性零件。丁腈涂层手套应该是石油和溶剂可能存在的重型工业应用的首选产品。它也非常耐磨，处理粗糙的边缘、沉重的零件；帮助安全抓地力，保护和抵抗磨损通过。



#### 丁腈光面

优势：干燥环境下，抓握力极好合手，舒适、耐磨佳，耐油佳、无尘屑、液体不渗透  
劣势：不透气；油性抓握不好；不耐高温





通用型手套

39-FG1315/LY



- 乳胶起皱涂层在潮湿和干燥的条件下提供了优越的抓握力
- 无缝尼龙编织衬里舒适灵活
- 符合人体工程学的弯曲手指形状
- 舒适的透气背部

适用于：公共事业及物流、交通运输、园艺



通用型手套

39-1310

- 乳胶起皱涂层在潮湿和干燥的条件下提供了优越的抓握力
- 无缝棉/涤纶针织纤维，舒适柔韧
- 符合人体工程学的弯曲手指涂层
- 舒适的透气背部

适用于：汽车与运输、机械设备、玻璃、机械及设备、建筑业、公用事业



防寒 / 防切割手套

16-820



- 无缝结构，增加舒适度和透气性
- PolyKor®衬里具备中量级的切割保护，并提供优秀的灵巧，触觉灵敏度和减少阻力
- 双浸乳胶“微表面”发泡涂层的手掌和指关节有助于延长手套的寿命，并提供优异的耐磨性
- 3/4浸涂层可以提供更多的液体防护

适用于：农业、建筑业、重工业、服务物流、寒冷



防寒手套

41-P1476

- 乳胶发泡涂层在潮湿和干燥的条件下提供了优越的抓握力
- 无缝编织涤纶毛圈，舒适柔韧
- 符合人体工程学的弯曲手指涂层
- 舒适的透气背部

适用于：汽车与运输、机械设备、玻璃、机械及设备、建筑业、公用事业

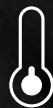
款号	EN388	涂层	涂层范围	涂层颜色	衬里材料	衬里颜色	尺寸
39-FG1315/LY	3131X	乳胶起皱	掌浸	■ 灰色	尼龙	■ 荧光黄	XS-XXL
39-1310	2243	乳胶起皱	掌浸	■ 蓝色	涤棉	■ 灰色	S-XXL
16-820	3X43D	乳胶磨砂	3/4 浸	■ 黑色	PolyKor	■ 灰色	S-XXL
41-P1476	2241X	乳胶起皱	3/4 浸	■ 黑色	涤纶毛圈	■ 橙色	S-XXL



乳胶（起皱）

优势：灵活和韧性，水性抓握较好耐磨  
劣势：不透气；油性抓握不好，遇石油会发粘、不耐高温





-4F 保持  
灵活



耐磨圈数



触摸屏功能



通用型手套

### 34-605



- 无缝编织尼龙衬里，增加舒适性，手指灵活性和透气性
- 手套采用双股结构，使工作手套更紧、更结实
- NeoFoam®的手掌和指尖提供极大的耐磨性和杰出的干/湿抓握
- 兼容各种触摸屏，使用户无需脱下手套即可操作触摸屏手机或设备
- 可反复清洗，延长使用寿命，降低更换成本
- 符合FDA食品处理要求21 CFR 177.2600

适用于：表面处理及检查、精密操作、装配、维修、物流及仓储



通用型手套

### 34-608



- 无缝编织尼龙衬里，增加舒适性，手指灵活性和透气性
- 手套采用双股结构，使工作手套更紧、更结实
- NeoFoam®的手掌和指尖提供极大的耐磨性和杰出的干/湿控制
- 3/4浸涂层可以提供更多的液体防护
- 兼容各种触摸屏，使用户无需脱下手套即可操作触摸屏手机或设备
- 可清洗，延长使用寿命，降低更换成本
- 符合FDA食品处理要求21 CFR 177.2600

适用于：表面处理及检查、精密操作、装配、维修、物流及仓储



防切割手套

### 16-368



- 无缝结构，增加舒适度和透气性
- PolyKor®纤维混合壳X7™技术提供高减少阻力与超薄衬垫和耐用性
- NeoFoam®的手掌和指尖提供极大的耐磨性和杰出的干/湿控制
- 加强拇指跨部，延长手套使用寿命，提高舒适性，增加耐磨性，增加高磨损区域的耐久性
- 触摸屏兼容，使用户无需脱下手套即可操作触摸屏手机或设备
- 耐水洗，耐化学品、水和紫外线
- 符合EN1149关于防护服静电性能的要求

适用于：陶瓷处理、波纹板加工、毛刺处理、修理维护、装配



防切割手套

### 16-377



- 无缝结构，增加舒适度和透气性
- PolyKor®混合壳X7™技术提供了非常高的切割阻力与超薄衬垫和耐用性，达到A7防切割等级
- NeoFoam®的手掌和指尖提供极大的耐磨性和杰出的干/湿控制
- 触摸屏兼容，使用户无需脱下手套即可操作触摸屏手机或设备
- 耐水洗，耐化学品、水和紫外线
- 符合FDA食品处理要求21 CFR 177.2600
- 符合EN1149关于防护服静电性能的要求

适用于：玻璃切割、金属处理、紧固件处理、建筑

款号	EN388	涂层	涂层范围	涂层颜色	衬里材料	衬里颜色	尺寸
34-605	4131X	Neofoam	掌浸	■黑色	尼龙	■棕色	XS-XXL
34-608	4131X	Neofoam	3/4 浸	■黑色	尼龙	■棕色	XS-XXL
16-368	4X31C	Neofoam	掌浸	■黑色	PolyKor X7	■酒红色	XS-XXL
16-377	4X42F	Neofoam	掌浸	■黑色	PolyKor X7	■灰色	S-XXL



### 34-8743



- 干燥环境下的精密操作世界级标准
- CutTech®技术开发我们自己独特的高性能纱线和纤维, 提供切割保护
- 专利Micro-foam®丁腈涂层提供360°透气
- 加强拇指和食指之间的联系, 提高切割阻力, 延长手套寿命
- 通过我们的微杯完成优化的抓握力
- 最小的渗透(穿透)只留下柔软的内衬贴在皮肤上
- 不含硅
- 由符合联邦食品接触法规21CFR, 170-199的成分材料制成

适用于: 陶瓷处理、波纹板加工、毛刺处理、修理维护、装配



### 44-3745



- 超细发泡丁腈涂料与轻质油相容, 具有良好的抓握性和优异的耐磨性
- 独特的高性能纱线和纤维, 提供切割保护, 同时保持高水平的舒适性
- 加强拇指和食指之间的联系
- 专利Micro-foam®丁腈涂层提供360°透气性最佳透气耐切割手套市场
- 优化的抓握力通过我们的微杯完成
- 最小的渗透(穿透)只留下柔软的内衬贴在皮肤上
- 在对该产品背后的科学档案进行审查后, 皮肤健康联盟授予了专业皮肤科认证
- 不含硅胶
- 符合FDA食品处理要求(21 CFR177.2600)

适用于: 陶瓷处理、波纹板加工、毛刺处理、修理维护、装配



### 34-8453



- 干燥环境下精密搬运的世界级标准
- CutTech®技术开发我们自己独特的高性能纱线和纤维, 提供切割保护
- 专利micro-foam®丁腈涂层提供360°透气
- 加强拇指和食指之间的强度, 提高切割阻力, 延长手套寿命
- 通过我们的微杯完成优化了抓握力
- 最小的渗透(穿透)会离开只留下柔软的内衬贴在皮肤上

适用于: 园艺和DIY、整理和检查、处理小油性部件、组装和维护、物流和仓储、配线操作



### 18-570



- 超细发泡丁腈涂料与轻质油相容, 具有良好的抓握性和优异的耐磨性
- 独特的高性能纱线和纤维, 提供切割保护, 同时保持高水平的舒适性
- 提高在拇指和食指之间虎口强度。
- 专利micro-foam®丁腈涂层提供360°透气性最佳透气耐切割手套市场
- 皮肤健康协会在对该产品背后的科学档案进行审查后, 授予了专业皮肤科认证
- 21符合CFR要求

适用于: 电子、玻璃切割、金属处理和制造、食品和肉类加工



### 34-874



- 超细发泡丁腈涂层与轻质油共处提供良好的抓地力和优良的耐磨性
- 100%不含硅
- 专利micro-foam®丁腈涂层提供360透气性, 比市面上大多数泡沫丁腈手套薄25%
- 人体工程学手型设计, 减少手疲劳, 增加舒适感
- 具备卓越地使用灵活性, 敏感性和触感。在潮湿与油性环境中, 抓握力强劲
- CFIA批准
- 符合FDA食品处理要求21 CFR, 第177部分

适用于: 前期、后期及总装配、DIY、表面处理与检验、园艺、维修保养



### 34-844



- 掌部丁腈点珠, 黑色微泡沫丁腈涂层手掌和指尖, 15针规格灰色无缝针织尼龙衬里
- 在手掌上加入独特的微点, 握感极佳
- 超清凉, 佩戴非常舒适, 透气涂层保持双手凉爽干燥
- 极佳的灵巧性、灵敏度、触感和干握性
- 设计产生最少的棉絮和灰尘
- 最小渗透(穿透)保持手套内侧衬里柔软
- 由符合食品接触法规21CFR, 170-199的成分材料制成

适用于: 前期、后期及总装配、DIY、表面处理与检验、园艺、维修保养



### 56-425



- 无缝针织衬里舒适灵活, 掌部涂层。
- 泡沫丁腈涂层与轻质油相容共处, 提供良好的抓地力和优异的耐磨性
- 增加耐油通过ATG LiquiTech®技术
- 合成涂层结合行业领先的超轻无缝针织衬里
- 上锁的袖口确保手套不会在手上滑动
- 出色防滑抓握力体验, 允许控制和优越的抓地力, 在油和湿的应用
- 本产品制造和施工中使用的成分均符合欧洲REACH法规
- 不含硅

适用于: 齿轮箱的装配、小铸件和物件的操作、轻金属制造和零件操作、减震器装配、维修保养等工作



### 34-8745



- MaxiFlex®耐力来自于ATG, 掌部丁腈点珠, 黑色丁腈超细发泡, 完全覆盖包括肘状护腕, 15针尼龙/莱卡®纱线
- 在手掌上加入独特的微粒技术, 握持效果极佳
- 灵巧、灵敏、触感极佳
- 设计产生最少的棉絮和灰尘
- CFIA批准

适用于: 通用装配、精密操作、汽车零部件、园艺

款号	EN388	涂层	涂层范围	涂层颜色	衬里材料	衬里颜色	针数	尺寸
34-8743	4331	丁腈超细发泡	掌浸	■黑色	工程纤维	■绿色	15	XS-XXL
44-3745	4542	丁腈超细发泡	掌浸	■黑色	工程纤维	■蓝色	15	XS-XXL
34-8453	4331	丁腈超细发泡	3/4浸掌部点珠	■黑色	工程纤维	■绿色	15	XS-XXL
18-570	4331	丁腈超细发泡	掌浸	■灰色	工程纤维	■绿色	15	XS-XXL
34-874	4131	丁腈超细发泡	掌浸	■黑色	尼龙、莱卡	■灰色	15	XXS-XXL
34-844	4131	丁腈超细发泡	掌浸点珠	■黑色	尼龙、莱卡	■灰色	15	XXS-XXL
56-425	4121	丁腈超细发泡	掌浸	■黑色	尼龙、莱卡	■紫色	15	XS-XXL
34-8745	4131	丁腈超细发泡	全浸	■黑色	尼龙、莱卡	■灰色	15	XXS-XXL



防化手套

### 56-635



- 化学阻力通过ATG LiquiTech®技术平台实现
- 超轻量合成涂层结合行业领先的超轻无缝针织衬里
- 定制设计袖口，使袖口靠近你的手，使你的手指保持在手套的顶端
- 超细丁腈磨砂防滑抓地力完成允许一个控制和优越的撕裂在油和湿的应用
- 本产品制造和施工中使用的所有成分均符合REACH法规

适用于：汽车装配、化学处理、石油和天然气、一般维护、金属加工



防切割 / 防化手套

### 56-633



- 经欧盟标准EN374-3认证，100%抗化学物质；具备防切割性能。
- 具备超越其他抗化学物质同类手套产品的舒适性、灵活性，同时指尖提供最大限度的触觉敏感性
- 独一无二的GripTech®涂层为您呈现极强防滑能力
- 为您提供极佳的灵活性和抓握力
- 采用LiquiTech®阻挡技术，能抗油污，抗液接触；
- 经过Sanitized®抗菌消毒处理，不含三氯生保持手套清新、卫生，加强了手部皮肤的安全与防护
- 不含硅

适用于：汽车与运输、石油、天然气和化工业



通用手套

### 34-8264



- 泡沫丁腈浸尼手套的设计成将油从手套表面引开以获得良好的抓握效果
- 芦荟注入纱线提供优越的舒适性
- 卓越的灵巧性、灵敏度、触感、干湿握持
- 设计产生最小的棉绒和灰尘；
- 最小的渗透保持衬垫柔软的内手套
- 不含硅
- CFIA批准

适用于：齿轮箱的装配、小铸件和物件的操作、轻金属制造和零件操作、减震器装配、维修保养等工作



防化手套

### 56-426



- 无缝线编织外壳舒适灵活，全浸涂层。
- 泡沫丁腈涂料与轻质油相容，具有良好的抓地力和优异的耐磨性
- 增加耐油通过ATG LiquiTech®技术
- 合成涂层结合行业领先的超轻无缝针织衬里
- 上锁的袖口确保手套不会在手上滑动。
- 超细丁腈磨砂具有优秀的抓握力，允许控制和优越的抓握力，在油和湿的环境中应用
- 本产品制造和施工中使用的所有成分均符合欧洲REACH法规
- 不含硅

适用于：齿轮箱的装配、小铸件和物件的操作、轻金属制造和零件操作、减震器装配、维修保养等工作



防切割护臂

### 89-5745

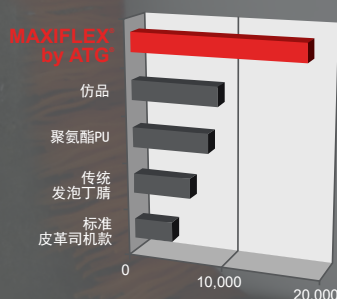


- 高性能工程纱线和其他纤维不仅提高了切割保护，而且提供了额外的舒适度。
- 符合欧标EN388中耐切割5级。
- 符合环保纺织协会 (Oeko-Tex 100) 亲肤型材料认证
- 非常舒适和合身，可以舒适地穿在衣服上或直接穿在手臂上
- 易洗性好，可以用肥皂和水清洗，也可以干洗即使反复洗涤，仍能保持其形状和弹性
- 不含硅

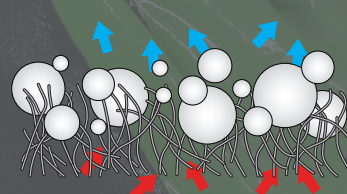
适用于：装配和终饰、金属薄板和金属加工、车身装配、冲压操作

款号	EN388	EN374	涂层	涂层范围	涂层颜色	衬里材料	衬里颜色	尺寸
56-635	4121X	AKL	丁腈超细发泡	全浸	■黑色 / 绿色	尼龙、莱卡	□白色	S-XXL
56-633	4342	AKL	丁腈超细发泡	全浸	■黑色 / 绿色	工程纤维	□白色	S-XXL
34-8264	4131X		丁腈超细发泡	全浸	■粉色	工程纤维	■粉色	S-XXL
56-426	4111		丁腈超细发泡	全浸	■黑色	尼龙、莱卡	■灰色	XS-XXL
89-5745	3542		工程纤维		■黑色			XL

磨耗周期 (EN388 测试)



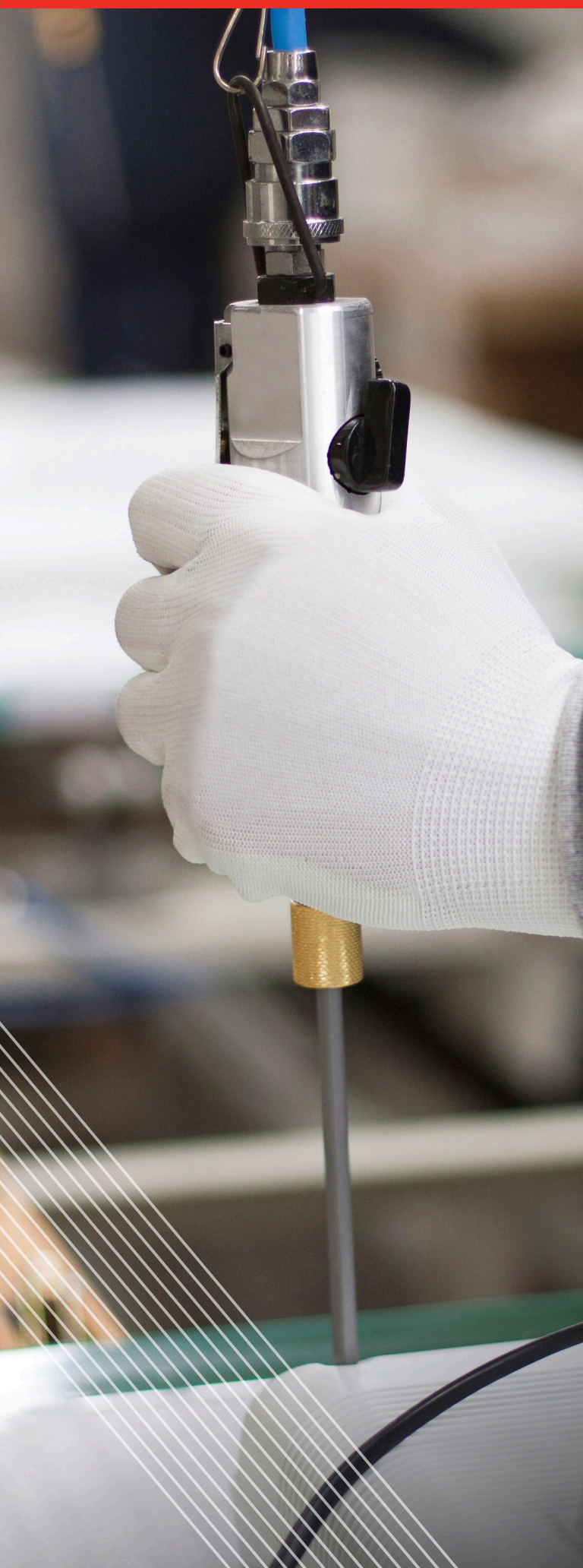
AIRTECH® 技术



AirTech® 通过我们的专利发泡技术使手部360°循环透气



MAXIFLEX®一直被模仿  
从未被超越



### 17-218

- 通过最新欧洲标准EN388:2016及ISO13997测试, 达到B级切割防护 (大于5N)
- Polykor®技术在保证有效切割防护同时, 最大化的保持手部灵活度及触感
- 无缝编制, 更贴合手型, 编制密度极高, 防护更为稳定
- 不会氧化, 无掉落氧化物污染产品的风险
- 特殊工艺制成, 具有一定的延展性, 柔软而不紧束
- 极其透气, 具有降温效果, 可以保持手部舒适凉爽
- 防静电通过欧洲EN1149测试
- 具有触摸屏功能
- 可以作为其他手套的内衬使用
- 不分左右手



适用于: 汽车与汽车OEM、机械设备、电力机械、白色家电、结构组件生产



### 22-C367

- 通过最新欧洲标准EN388:2016及ISO13997测试, 达到F级切割防护
- Polykor®技术在保证有效切割防护同时, 最大化的保持手部灵活度及触感
- 无缝编制, 更贴合手型, 编制密度极高, 防护更为稳定
- 不会氧化, 无掉落氧化物污染产品的风险
- 特殊工艺制成, 具有一定的延展性, 柔软而不紧束
- 极其透气, 具有降温效果, 可以保持手部舒适凉爽
- 防静电通过欧洲EN1149测试
- 具有触摸屏功能
- 不分左右手
- 可以作为其他手套的内衬使用



适用于: 汽车与运输、电子工业、航空航天、电子、玻璃制作

### 40-740

- 无缝编织尼龙衬里增加舒适性和耐磨性, 提高手指灵巧性和透气性
- 舒适的透气背部
- 尼龙衬里更低的发尘量



适用于: 产品的搬运、整理和组装、电子产品组装、摄影实验室、计算机制造业

款号	EN388	材料	颜色	尺寸
17-218	3X4XB	PolyKor	■白色	均码
22-C367		PolyKor	■白色	S/L
40-740	3141	尼龙	■白色	S/L



凯夫拉

### 09-K1300



- G-Tek®100%凯夫拉®与蓝色的乳胶涂层, 拇指和手指起皱抓握, 10针, 中等重量
- 凯夫拉纤维被设计成防切割, 不会融化、点燃或导电
- 无缝编织结构在不牺牲舒适性和灵活性的前提下保护双手
- 蓝色皱纹处理的乳胶涂层, 具有优异的干湿抓握力
- 杜邦凯夫拉纤维®提供高拉伸强度相对于同等重量比钢强5倍

适用于: 通用装配、维修保养、机械及设备、汽车零部件



### -AS18

- 45cm芳纶防切割袖套, 拇指开洞
- 芳纶材料具有一定防切割能力, 并有极佳的阻燃能力
- 无缝编织结构, 更贴合手型, 无缝制边缘, 不易脱线
- 双层结构, 加倍防护
- 特殊加长, 保护整个手臂

适用于: 装配和终饰、金属薄板和金属加工、车身装配、冲压操作



### 07-AG700



- 可短暂接触700度高温.
- 手背铝膜可防1000度热辐射.
- 芳纶材料同时具有一定防切割能力, 并有极佳的阻燃能力.
- 加厚内衬, 提高热防护能力

适用于: 冶金、热力发电、高温接触

款号	EN388	EN407	涂层	涂层范围	涂层颜色	衬里材料	衬里颜色	尺寸
09-K1300	3544D		乳胶起皱	掌浸	■蓝色	Kevlar	■黄色	XS-XXL
10-AS18	144X					芳纶	■黄色	均码
07-AG700		X44XXX				芳纶	■黄色	均码



## Kevlar®

为什么选用DuPont™杜邦Kevlar®凯夫拉?  
因为DuPont™杜邦Kevlar®凯夫拉是高性能的表现。

Kevlar®凯夫拉高性能的表现代表着轻薄、舒适, 对于切割、撕裂和磨损都具有持久的防护。

标有这个品牌的劳保手套和袖套是高性能, 高质量的保证, 而且只有具有Kevlar®凯夫拉授权的制造商才能使用此品牌。





通用手套

### 68-116AP

- 头层牛皮，耐用，透气舒适
- 男款头层牛皮手套，外翻拇指款，无内衬
- 全头层牛皮结构
- 皮质稳定，做工优秀
- 极佳的灵活性，优异的耐磨能力
- 橡皮筋收紧的手背腕部

适用于：物流仓储行业



耐高温手套

### 80-8855



- 凯夫拉缝线缝制，不易熔断，不易脱线延长使用寿命，并能避免缝线烧毁
- 手背掌关节与手背指尖的皮条，提供额外保护
- 掌部额外加固，更耐磨
- 手背加厚斜纹布袖口，更耐用
- 有棉质内衬，吸汗舒适

适用于：物流仓储行业



耐高温手套

### 73-888AP



- 牛二层皮缝制，掌部加强。
- 掌部额外加固，更耐磨
- 有棉内衬，吸汗舒适，灰色在电焊环境中更耐脏

适用于：适用于电焊、气割等焊接加工行业



耐高温手套

### 73-7015



- 使用凯夫拉缝线缝制，不易熔断，不易脱线延长使用寿命，并能避免缝线烧毁
- 掌部额外加固，更耐磨
- 有棉内衬，吸汗舒适，深红色在电焊环境中更耐脏

- 适用于电焊、气割等焊接加工行业

款号	EN388	EN407	材料	颜色	袖口款式	尺寸
68-116AP	3132		头层牛皮	<input type="checkbox"/> 白色	弹性袖口	S-XL
80-8855	4244X	42XXXX	斜纹布贴皮	<input type="checkbox"/> 灰色 / 白色	安全袖口	S-XL
73-888AP	4143	41XXXX	二层牛皮	<input type="checkbox"/> 白色	直筒袖口	均码
73-7015	4144	413X4X	二层牛皮	<input checked="" type="checkbox"/> 红色	直筒袖口	均码





## 120-4500



- 合成皮革手掌增强抓地力在干燥和轻油应用,同时提供灵活性
- PVC磨砂握持在指尖和拇指位置提供了一个增强的抓地力和额外的切割/耐磨
- 弹性面料背部舒适和透气性
- 泡沫垫关节,增加保护
- 莱卡面料四色软垫增强手套的自然形状
- 指尖和手背贴片上的反光胶带
- 氯丁橡胶/尼龙腕带与钩和环关闭
- 舒适的微型棉质拇指

适用于:重/轻型建筑行业、汽车修理、生产、制造、园林绿化、应急救援

## 120-4050



- 合成皮革手掌增强抓握力在干燥和轻油的应用,同时提供灵活性
- 聚氯乙烯点珠给手掌和指尖提供了一个增强的抓握力和额外的削减/耐磨性
- 热塑橡胶(TPR)塑造的手指,拇指和反手保护最大限度的保护
- 加强虎口,延长手套使用寿命,增强舒适性,增加耐磨性
- 透气橡胶腕关节由可呼吸的氯丁橡胶制成,佩戴舒适
- 合成革和莱卡面料
- 泡沫垫关节保护

适用于:石化、施工、汽车修理、拆迁、生产、矿业、制造、景观、应急救援

## 120-4100



- 加强山羊皮皮革为掌部和背部提供最柔软,最耐磨的性能
- 二层山羊皮皮革指尖为额外的保护
- 凯夫拉®衬里提供舒适和增强切割保护
- 内部泡沫填充手掌吸收和阻尼冲击
- 热塑橡胶(TPR)模块的指节保护装置,最大限度地保护关节
- 反光的指节带使本产品容易看到
- 腕部锁扣关闭方便的开/关和一个安全的适合使用
- 砂质PVC加强虎口

适用于:施工、汽车修理、拆迁、生产、矿业、制造、景观、应急救援

款号	EN388	材料	颜色	袖口款式	尺寸
120-4500	2121	合成皮革	■ 灰色 / 黑色	魔术贴锁紧	S-XXL
120-4050	4121	合成皮革	■ 灰色 / 荧光绿	魔术贴锁紧	S-XXL
120-4100	2332C	山羊皮	■ 棕色 / 黑色	魔术贴锁紧	S-XXL



丁腈

50-AS25G



- 重量轻的结构和特殊的手设计提供真正的舒适性和保护
- 提供灵活性, 触觉灵敏度和灵活性有时缺乏较重的规无支持腈
- 提供化学和物理危害的保护, 并不总是发现薄规格丁腈一次性用品
- 凸起的砂纹理模式提供了优秀的抓地力
- 植绒衬里提供了更多的舒适性和穿戴的便利性
- 不含硅

适用于: 汽车与运输、化工、玻璃、石材、粘土行业、农业和栽培、建筑业



丁腈

50-AS25GC



- 重量轻的结构和特殊的手设计提供真正的舒适性和保护
- 提供灵活性, 触觉灵敏度和灵活性有时缺乏较重的规无支持腈
- 提供化学和物理危害的保护, 并不总是发现薄规格丁腈一次性用品
- 凸起的钻石菱纹模式提供了优秀的抓握力
- 植绒衬里提供了更多的舒适性和穿戴的便利性
- 不含硅

适用于: 汽车与运输、化工、玻璃、石材、粘土行业、农业和栽培、建筑业



乳胶

47-L171B



- 无内衬, 减少产品污染的可能性
- 直袖口增加额外的长度, 以保护前臂免受液体流出
- 凸起的钻石图案, 加强抓地力
- 氯化处理, 使手套表面硬化和清洁
- 符合21CFR, 170-199
- ISO 9001:2008 /SLS ISO 9001:2008
- 不含硅

适用于: 清洁服务、食品加工和服务、食品加工和餐饮



氯丁橡胶

52-3670



- 氯丁橡胶手套提供优越的保护, 免受各种化学品, 如酸, 腐蚀性, 溶剂和油
- 双浸设计, 使您得到氯丁橡胶的通用耐化学性能和乳胶的舒适性
- 直袖口增加额外的长度, 以保护前臂免受液体流出
- 植绒衬里提供了更多的舒适性和穿戴的便利性
- 凸起的钻石图案, 加强抓握力
- 符合21 CFR, 170-199

适用于: 石油、天然气、化工业、电子工业



PVC

58-8655AP

- 耐油, 即使暴露在机油中也能保持柔软和坚固
- 12英寸的长度
- 长筒袖增加前臂的保护, 并允许轻松穿戴
- 砂面的涂层手掌提供了一个伟大的抓握力
- 无缝内衬提供卓越的触觉灵敏度, 并经过处理, 以抵御细菌和气味

适用于: 化学品、化工业、林业、矿业、石油化工、天然气



PVC

58-8656



- 耐油, 即使暴露在机油中也能保持柔软和坚固
- 12英寸的长度
- 长筒袖增加前臂的保护, 并允许轻松穿戴
- 砂面的涂层手掌提供了一个伟大的抓握力
- 无缝内衬提供卓越的触觉灵敏度, 并经过处理, 以抵御细菌和气味

适用于: 化学品、化工业、林业、矿业、石油化工、天然气



PVC

58-8658DL-AP



- 耐寒外壳
- 发泡隔热使双手保持温暖和干燥
- 防液体
- 无缝编织结构在不牺牲舒适性和灵活性的前提下保护双手
- 在潮湿和滑的条件下, 砂面处理提供了良好的抓握力
- 可拆卸隔热7针规格橙色腈纶衬里

适用于: 化学品、化工业、林业、矿业、石油化工、天然气

◀可拆卸内衬



款号	EN388	EN374	材料	颜色	长度	厚度	抓握设计	袖口款式	尺寸
50-AS25G	4101X	AJKL	丁腈	绿色	13"/33cm	15mil	细沙纹理	直筒袖	M-XXL
50-AS25GC	3101X	AJKLOPT	丁腈	绿色	13"/33cm	15mil	钻石菱纹	直筒袖	M-XXL
47-L171B	2011X	ABK	乳胶	蓝色	12"/30.5cm	18mil	钻石菱纹	直筒袖	S-XXL
52-3670	4121X	AKL	氯丁橡胶	蓝/黄色	12"/30.5cm	28mil	钻石菱纹	直筒袖	S-XXL
58-8656	4121X	AJK	PVC	蓝色	12"/30.5cm		细沙纹理	直筒袖	S-XXL
58-8655AP		AJK	PVC	蓝色	12"/30.5cm		细沙纹理	直筒袖	S-XXL
58-8658DL-AP	4121X	AJK	PVC	蓝色	12"/30.5cm		细沙纹理	直筒袖	M-XL

# 一次性手套

聚合物技术



聚合物技术一次性手套，为接触液体岗位提供最全面的防护！



## 63-225PF

- 9" 表面无粉工业级别丁腈手套，2.5mil 指麻处理。
- 本产品所使用的原材料符合联邦的食品接触规定21CFR, 170-199。
- 本产品不含天然橡胶胶乳蛋白质。
- 本产品具有出色的灵活性。
- 本产品为经济型的耐刺穿产品，并且具有高度的舒适性、灵活性和触觉灵敏度。

适用于：生物技术、医疗设备制造、实验室、电子行业



## 63-331PFAP

- 9" 表面无粉医疗级别丁腈手套，5mil, 麻面织纹处理。
- 无粉，不含天然橡胶胶乳蛋白质。
- 具有出色的灵活性。
- 为经济型的耐刺穿产品，并且具有高度的舒适性、灵活性和触觉灵敏度。
- 不含硅胶。

适用于：生物技术、医疗设备制造、实验室、电子行业



## SWX-000434

- 手套内外的胎肋面设计专利，为油性或湿性部位提供额外的抓握力
- 旋转拇指握把，确保小部件的精确抓握
- 100%丁腈能抵抗工业应用中的许多化学物质
- 增强灵活性，增强舒适性，减少手疲劳
- 增加的耐磨抗穿刺能力比传统的一次性手套更持久，有助于减少浪费
- 合身的珠状袖口可以穿在衬里
- 无粉，减少过敏反应

适用于：机械与设备、石油、天然气和化工、农业、维护、装配

款号	等级	材料	颜色	粉末	长度	抓握设计	袖口款式	尺寸
63-225PF	工业级	丁腈	■蓝色	无粉	9"	全麻面	卷边袖口	S-XL
63-331PFAP	医疗级	丁腈	■蓝色	无粉	9"	全麻面	卷边袖口	S-XL
SWX-000434	食品级	丁腈	■黑色	无粉	9.5"	全麻面	卷边袖口	S-XXL



乳胶

### 62-322PF

- 在潮湿或干燥的环境麻面纹理提供了一个良好的抓握力
- 双手灵巧的快速和容易穿戴
- 无粉，清洁舒适，触觉灵敏
- 珠状袖口增加额外的力量袖口边缘更长的手套寿命，并防止液体流失

适用于：生物技术、医疗设备制造、实验室、电子行业



PVC

### 64-V3000PF

- 无粉透明乙烯基手套，工业级，3毫升，4.0AQL
- 物理性能满足或超过ASTM要求
- 不含天然乳胶蛋白
- 描述不含DOP 和不含DEHP，不含催化剂
- 优秀的形式拟合抓地力

适用于：生物技术、医疗设备制造、实验室、电子行业



丁腈 / 洁净室专用

### 100-333000BL

- 全麻面纹理提供了一个良好的抓握力在潮湿或干燥的环境
- 双手灵巧的快速和容易穿戴
- 无粉，减少过敏反应
- 氯化处理，使手套表面硬化和清洁
- 静电耗散 (ESD)，提高电子组装性能
- 珠状袖口增加额外的力量袖口边缘更长的手套寿命，并防止液体流失
- 不含硅

适用于：化学品、化工业、林业、矿业、石油化工、天然气

款号	等级	材料	颜色	粉末	长度	抓握设计	袖口款式	尺寸
62-322PF	工业级	乳胶	乳白色	无粉	9"/22.8cm	全麻面	卷边袖口	S-XL
64-V3000PF	工业级	PVC	透明	无粉	9"/22.8cm	全麻面	卷边袖口	S-XL
100-333000BL	Class 100	丁腈	蓝色	无粉	12"/30.5cm	全麻面	卷边袖口	S-XL

## 洁净防护

虽然有 30 多个不同的行业使用洁净室，但美国洁净室 70% 的使用范围分布在制药、生物技术、半导体和其他电子元件行业。



通常通过气流携带的颗粒是固体物质，如人体皮肤薄片、衣服上的灰尘和纤维、生产材料或工具和设备上的颗粒。



如果允许细菌等微生物污染药物或接受治疗的人或正在接受治疗的人，它们可能是极其危险的。



化学品会与产品发生反应，改变配方或破坏产品。



人体发出的静电放电可高达 35,000 伏特。这些能量吸引粒子，当这些粒子在一个地方定植时，它们会造成粒子损伤。排放本身也会造成严重的损害。

### 等级-颗粒物/M<sup>3</sup>

ISO 14644 等级	209E等级	0.5微米	5微米
3	1	35	---
4	10	352	---
5	100	3,520	29
6	1,000	35,200	293
7	10,000	352,000	2,930
8	100,000	3,520,000	29,300



### 202-1015

- 保护从-321° F (-196° C) 到500° F (260° C)
- 不受低温液体和大多数其他液体及化学品的影响
- 特殊的抓握力，即使在极端的温度下也不会变滑
- 优越的灵活性，不会变硬提高了在任何温度下的灵活性
- 易清洗，不吸收化学物质，不染色。硅胶涂层是在手套的外面(而不是里面)，所以它可以防止染色，使用后很容易冲洗掉
- 在凉爽干燥的条件下，标准的保质期是5年。

适用于：防止极端温度、低温清洗、低温系统维护、食品生产的保护



### 202-1019

- 保护从-321° F (-196° C) 到500° F (260° C)
- 不受低温液体和大多数其他液体及化学品的影响
- 特殊的抓握力，即使在极端的温度下也不会变滑
- 优越的灵活性，不会变硬提高了在任何温度下的灵活性
- 易清洗，不吸收化学物质，不染色。硅胶涂层是在手套的外面(而不是里面)，所以它可以防止染色，使用后很容易冲洗掉
- 在凉爽干燥的条件下，标准的保质期是5年。

适用于：防止极端温度、低温清洗、低温系统维护、食品生产的保护

款号	材料	EN388	EN511	EN407	温度范围	长度	颜色
202-1015	特种防渗透硅胶	3231	111	X3XXXX	-196°C ~260°C	15"	■ 黑色
202-1019	特种防渗透硅胶	3231	111	X3XXXX	-196°C ~260°C	19"	■ 黑色



## 202-2054

- 保护从-321° F(-196° C)+500° F(260° C+)
- 多层结构，最大限度的热保护
- 防水外层，防止溅水
- 颈部和腰部快速释放扣，增加安全性
- 优越的柔韧性，不会在极端温度下变硬
- 易清洗，不沾污

适用于：防止极端温度、低温清洗、低温系统维护、食品生产的保护

款号	材料	温度范围	长度	颜色
202-2054	特种防渗透硅胶	-196°C ~260°C	54"/137.1cm	■黑色

# COMFORT IN COOLING

降温系列





### 393-EC303

- 额头降温技术
- 后脑勺松紧带，确保佩戴安全
- 柔软的毛巾布，棉质吸汗带，舒适吸汗
- 延长冷却持续一整天
- 冷却性能可在产品使用寿命内重新激活，可反复使用

#### 蒸发冷却头巾

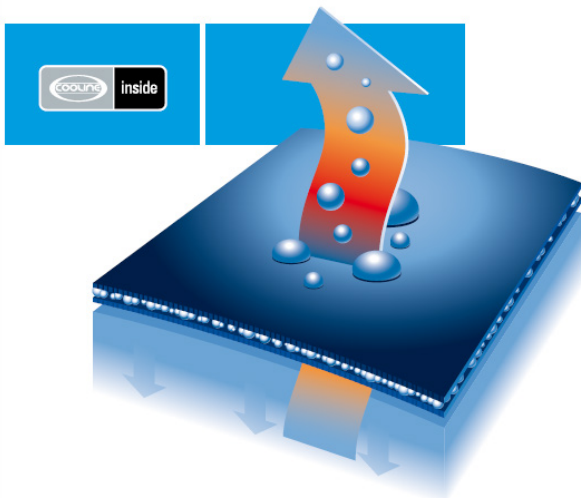
款号	降温类型	激活时间	颜色	尺寸
393-EC303	蒸发型	30 秒	■藏青	均码



#### 降温技术

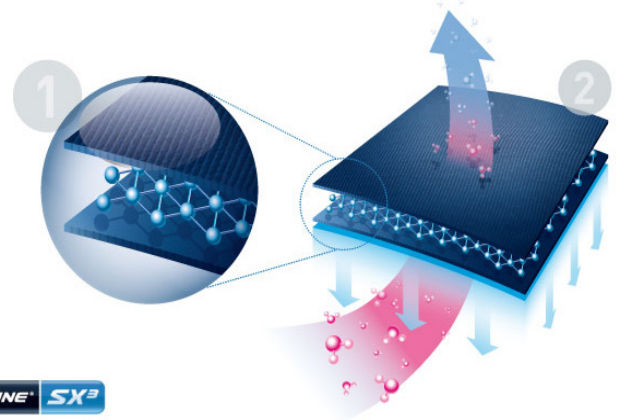
##### 蒸发

产品的降温纤维或树脂吸收水，当产品中的水份蒸发时，为佩戴者带来凉爽的感觉。激活产品时您可适用常温水，而不必适用凉水或冰水。使用在其他个人保护服装上。产品必须暴露在流动空气中以促进降温功能。



- 蒸发冷却原理源于自然效应，它能够模拟人体的排汗过程（仿生系统）
- 无需借助外部能量或冷冻设备，E. COOLINE 有助于改善二氧化碳平衡和世界生态系统

· E-COOLINE SX3 可以在几秒内储存水份，由于其巨大的三维表面散热效果非常好，几秒内就能干爽最完美的冷却效果达到 16-18 摄氏度



### 390-10

- 更轻、舒适、更高效
- 高科技冷却羊毛，包裹在耐用的超细纤维外壳中
- 在水中浸泡不到5秒或在顶部喷洒一个水瓶
- 超细纤维外壳干燥迅速，内部冷却织物可冷却2天。
- 保持干燥
- 冷却性能可在产品寿命内重新激活；可反复使用。
- 极为耐用，可提供多年服务，并提供适当的护理和正常使用。
- 弹性材料允许足够的空间移动

#### 降温背心



### 390-30

- 更轻、舒适、更高效
- 高科技冷却羊毛，包裹在耐用的超细纤维外壳中
- 在水中浸泡不到5秒或在顶部喷洒一个水瓶
- 超细纤维外壳干燥迅速，内部冷却织物可冷却2天。
- 保持干燥
- 冷却性能可在产品寿命内重新激活；可反复使用。
- 极为耐用，可提供多年服务，并提供适当的护理和正常使用。
- 弹性材料允许足够的空间移动

#### 降温背心

款号	降温类型	描述	激活时间	颜色	尺寸
390-10	蒸发型	高科技降温背心，不会潮湿皮肤和身体，让衣物保持干燥	30 秒	■藏青	S-XXL
390-30	蒸发型	高科技降温背心，不会潮湿皮肤和身体，让衣物保持干燥	30 秒	■藏青	均码





降温毛巾

### 396-EZ900

- 浸泡在水中并激活以提供冷却效果时，可快速降低温度
- 在空中挥动或拍打毛巾，激活毛巾。
- 提供紫外线防护和抗异味
- 可夹在皮带或制服上的零售存储容器
- 可机洗重复使用



降温手套

### 391-EZ275

- 穿戴湿的降温冷却或穿干燥的透气舒适
- 自然蒸发提供冷却效果，在热的环境中提供舒适
- 在冷水下运行简单地激活冷却
- 湿的时候在空中挥动护臂可以加速降温
- 透气弹力针织面料，提供轻微的耐磨保护
- UPF40 +能阻挡有害的紫外线
- 不含化学成份
- 可以佩戴或不使用拇指孔



降温毛巾

### 396-602

- 先进的聚乙烯醇（PVA）材料可吸收水分和有效出汗，保持运动数小时
- 自然蒸发提供冷却温暖环境中的舒适度
- 在使用之前，激活EZ-COOL毛巾，环绕颈部、头部，或擦其他身体部位，以达到冷却效果
- 设计用于反复使用；开始时要晾干，只需再次冲洗即可。
- 配有塑料盒可以储存毛巾，在使用前储存产品保持清洁
- 冷却性能可在产品寿命内重新激活；可反复使用
- 如果未开封，PVA冷却毛巾的保质期2年。如果妥善保养，打开后可重复使用。



降温衬里

### 396-405

- EZ-Cool蒸发冷却安全帽与颈部垫阴影，蓝色
- 65/35聚棉材料，顶部有冷却晶体
- 清凉舒适与颈部防晒相结合
- 牢固地固定在安全帽上
- 在水中浸泡30分钟即可激活



降温帽

### 396-425

- 聚酯和棉混纺织物与冷却聚合物在冠
- 加长颈部遮阳罩以阻挡阳光
- 要激活，在冷水中浸泡10-20分钟。
- 打去多余的水，放在头上，以便冷却。
- 根据环境条件，延长冷却时间1至7天
- 冷却性能可重新激活，延长产品寿命；可以反复使用



阻燃降温衬里

### 396-EZFR811

- 耐用的防火Banwear棉外壳
- 方便地连接到安全帽与钩和环标签
- 结合凉爽舒适和防晒功能
- 材料在多层织物中吸收、储存和释放水分
- 浸泡1-2分钟，冷却5-10小时
- 轻巧耐用

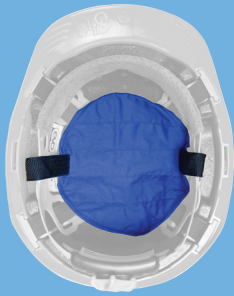


阻燃遮阳套

### 396-801FR-YEL

- 前面的遮阳板延长，以阻挡阳光从工人的眼睛
- 背部悬垂以遮挡颈部
- 背部有弹性，配合牢固
- 高能可见度面料和银色反光胶带
- 保护眼睛和脖子免受阳光照射
- FR经过25次洗涤
- 适合大多数帽型和戴帽檐安全帽

款号	降温类型	激活时间	颜色	尺寸
396-EZ900	蒸发型	30秒	藏青 / 柠檬黄 / 粉色 / 迷彩	均码
396-602	蒸发型	30秒	蓝色 / 粉色 / 柠檬黄	均码
391-EZ275	蒸发型	30秒	柠檬黄 / 黑色	M/L XL/XXL
396-405	蒸发型	20-30分钟	蓝色	均码
396-425	蒸发型	20-30分钟	卡其色	均码
396-EZFR811	蒸发型	1-2分钟	藏青	均码
396-801FR-YEL	遮阳型		柠檬黄	均码



降温帽贴

### 396-400

- EZ-Cool蒸发冷却安全帽垫、蓝色、钩和环附件
- 顶部有冷却晶体的聚棉材料
- 提供有效的悬架以上冷却
- 安全连接到安全帽与钩和环
- 在水中浸泡10-20分钟，挤出多余的水分激活
- 冷却效果持续数小时
- 如果未开封，PVA冷却颈膜有无限的保质期，如果妥善保养，一旦打开即可重复使用
- 可机洗或手洗



降温围脖

### 393-650

- 先进的聚乙烯醇(PVA)材料可以有效地吸收水分和汗水，并保持数小时的活性
- 自然蒸发提供冷却的感觉，在温暖的环境中提供舒适
- 使用前请先冲洗，并将其缠绕在颈部，以达到最佳的冷却效果
- 设计用于反复使用
- 冷却性能可在产品使用寿命内重新激活
- 如果未开封，PVA冷却颈膜有无限的保质期，如果妥善保养，一旦打开即可重复使用
- 可机洗或手洗



降温头带

### 393-100

- 聚酯和棉混纺面料，带冷却晶体
- 头部或颈部打结
- 浸泡在水中激活
- 持续冷却一整天
- 遵循清洗说明。除非另有规定，大多数情况下需要手洗。
- 冷却性能可在产品寿命内重新激活；可反复使用。

款号	降温类型	激活时间	颜色	尺寸
396-400	蒸发型	20-30 分钟	蓝色	均码
393-650	蒸发型	30 秒	蓝色	均码
393-100	蒸发型	1-2 分钟	迷彩/蓝色	均码



降温背心

### 390-EZ100

- 重量轻，易于激活，经久耐用
- 1-2分钟激活时间
- 每次激活可提供5-10小时的冷却释放
- 使身体与环境温度相比冷却15-20度
- 提供均匀的冷却效果，无肿胀和轻微影响
- 使用后干燥，妥善存放可避免霉菌或霉菌进入
- 外层是舒适的尼龙、内层是冷却织物和防水尼龙衬里
- V领设计，拉链闭合

款号	降温类型	描述	激活时间	颜色	尺寸
390-EZ100	蒸发型	轻量型降温背心	1-2 分钟	柠檬黄	S-XXL



# REDISCOVER BOUTON OPTICAL

眼部防护



250-01-0920

- 轻量、无边框设计, 提供全天配戴舒适。
- 轻薄且有弹性的镜脚结构, 提供用户服贴但不压迫的配戴感。
- 鼻部结构设计可符合大部分的使用者。
- 透明防雾防刮擦镜片与透明色镜脚结构。



无涂层

250-01-0980

- 无框设计可提供佩戴者全天舒适感。
- 造型上除了时髦与运动感外, 也兼具全面的眼睛防护。
- 镜脚服贴设计, 搭配弹性脚尾材质, 提供使用者舒适的配戴感。
- 软质鼻垫让配戴时眼镜不易滑落。
- 透明防雾防刮擦镜片与黑色镜框脚



女士款

250-10-0920

- 专为女性打造的标准安全眼镜
- 比标准的安全眼镜更小更窄
- 轻量级、无边的设计为用户提供了一整天舒适
- 透明防雾镜片与粉色镜脚结构。



250-AN-10111

- 轻量半框设计可提供佩戴者全天舒适感。
- 造型上除了时髦与运动感外, 也兼具全面的眼睛防护。
- 镜脚服贴设计, 搭配弹性脚尾材质, 提供使用者舒适的配戴感。
- 软质鼻垫让配戴时眼镜不易滑落。
- 随附一组可调式眼镜绳。
- 透明防雾镜片与黑色镜框脚



250-AN-10126

- 轻量半框设计可提供佩戴者全天舒适感。
- 造型上除了时髦与运动感外, 也兼具全面的眼睛防护。
- 镜脚服贴设计, 搭配弹性脚尾材质, 提供使用者舒适的配戴感。
- 软质鼻垫让配戴时眼镜不易滑落。
- 随附一组可调式眼镜绳。
- 灰色防雾镜片与黑色镜框脚



250-08-0020

- 无框设计可提供佩戴者全天舒适感。
- 造型上除了时髦与运动感外, 也兼具全面的眼睛防护。
- 镜脚服贴设计, 搭配弹性脚尾材质, 提供使用者舒适的配戴感。
- 软质鼻垫让配戴时眼镜不易滑落。
- 透明防雾防刮擦镜片与黑色镜框脚

款号	镜片	涂层	镜架	标准
250-01-0920	□透明	防刮擦、防雾	□透明	ANSI Z87.1 2015/CAN/GSA Z94.3
250-01-0980	□透明	无涂层	□透明	ANSI Z87.1 2015
250-10-0920	□透明	防刮擦、防雾	□透明	ANSI Z87.1 2015
250-AN-10111	□透明	防刮擦、防雾	■黑色	ANSI Z87.1 2015
250-AN-10126	■灰色	防刮擦、防雾	■黑色	ANSI Z87.1 2015
250-08-0020	□透明	防刮擦、防雾	□透明	ANSI Z87.1 2015



250-45-0020



250-45-0021



250-45-1020



250-45-1021

款号	镜片	涂层	镜架	标准
250-45-0020	透明	□防刮擦、防雾	灰色	ANSI Z87.1 2015
250-45-0021	灰色	■防刮擦、防雾	灰色	ANSI Z87.1 2015
250-45-1020	透明	□防刮擦、防雾	红色	ANSI Z87.1 2015
250-45-1021	灰色	■防刮擦、防雾	红色	ANSI Z87.1 2015

- 无框设计可提供佩戴者全天舒适感。
- 造型上除了时髦与运动感外, 也兼具全面的眼睛防护。
- 流线型镜脚服贴设计, 提供使用者舒适的配戴感。软质鼻垫让配戴时眼镜不易滑落。
- 透明/灰色防雾防刮擦镜片

**bouton**  
OPTICAL

超过 60 年的时间里，  
BOUTON® 公司通过开发工  
人想要佩戴的安全眼镜而建  
立了自己的品牌。通过专注  
于创新和风格，BOUTON®  
在今天持续领先。



访客眼镜

### 250-81-0520

- 一镜两用，可以单独使用，也可以配合近  
视眼镜使用
- 双镜片框架，环绕式镜腿
- 可调式防滑鼻垫
- 镜脚角度可调节
- 聚碳酸酯镜片提供99.9%的紫外线保护
- 防UV400。



### 250-84-0520

- 环绕式镜片，提供全方位防护
- 独特的可调鼻梁设计，适合不同人群需求
- 柔软的鼻梁垫佩戴舒适
- 聚碳酸酯镜片提供99.9%的紫外线保护
- 防UV400



访客眼镜

### 250-82-0520

- 一镜两用，可以单独使用，也可以配合近视  
眼镜使用
- 双镜片框架，环绕式镜腿
- 轻便型访客眼镜
- 镜脚角度可调节
- 插入式防滑鼻垫
- 聚碳酸酯镜片提供99.9%的紫外线保护
- 防UV400



### 250-83-0520

- TPE材质镜框更柔软
- 半边框设计，视野更开阔
- 聚碳酸酯镜片提供99.9%的紫外线保护
- 防UV400

款号	镜片	涂层	镜架	标准
250-81-0520	<input type="checkbox"/> 透明	防刮擦、防雾	■蓝 / 白	ANSI Z87.1 2015
250-82-0520	<input type="checkbox"/> 透明	防刮擦、防雾	■蓝 / 白	ANSI Z87.1 2015
250-83-0520	<input type="checkbox"/> 透明	防刮擦、防雾	■蓝 / 白	ANSI Z87.1 2015
250-84-0520	<input type="checkbox"/> 透明	防刮擦、防雾	■蓝 / 白	ANSI Z87.1 2015

间接通风口

Fogless-360提供  
最终的防雾设计

可调节松紧带

**bouton**  
OPTICAL  
a clear vision of safety



**248-5190-400B**

- 软框提供全天配戴舒适感。
- 间接透气设计。
- 透明淡蓝色材质可避免镜框黄化。
- 透明防雾镜片。



**251-80-0020**

- 高性能护目镜提供一天佩戴舒适
- 间接通风防止液体飞溅
- 柔软的橡胶材质佩戴舒适
- 可调节头带，不含乳胶
- 灰色框体透明镜片

款号	镜片	涂层	镜架	标准
248-5190-400B	<input type="checkbox"/> 透明	防刮擦、防雾	浅蓝色框体	ANSI Z87.1 2015
251-80-0020	<input type="checkbox"/> 透明	防刮擦、防雾	灰色框体	ANSI Z87.1 2015 /ANSI D3 DROPLET

# HEARING LOSS IS 100% PREVENTABLE

听力防护



## 最正确的选择

PIP提供最方便的泡沫耳塞，旨在提供优越的舒适性和隔音性能。

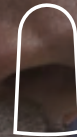
PIP耳塞采用PowerSoft™聚氨酯泡沫材料制成，可以舒适地贴在任何耳道上，并保证员工一整天都不会感到不适。确认正确的安装和保护。

### 选择耳塞应注意的问题

- > 耳道就像每个人独一无二的指纹  
泡沫耳塞是最受欢迎的选择。听力保护在工作场所，因为他们是最万能的和经济的。
- > 恢复时间至关重要  
最佳回弹时间是实现双耳道声学密封的关键。反弹太快的耳塞在两只耳朵里不太合适。最终，工作人员会花费不必要的时间来尝试为双耳实现一致的声学密封。
- > 许多人没有正确地戴上耳塞  
正确使用耳塞对确保最佳的听力保护至关重要。不当的使用会使听力保护的效果降到最低。

### 选择正确的保护

实现最佳保护的关键是选择适合每个工人的耳塞大小、形状和风格。



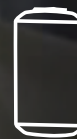
**BULLET™**  
与耳道的自然轮廓相吻合。



**FLARE™**  
宽底座密封污垢和碎片。



**T-FIT™**  
设计易于处理，适合和长期磨损。



**SoftStar™**  
事实证明，气缸设计是许多工人的最爱。



**EZ-Twist™**  
舒适与方便，卫生和易于使用相结合。



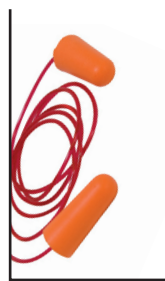


# PowerSoft™ 泡沫技术

PowerSoft™泡沫技术是一种专利的聚氨酯泡沫配方，其耳塞具有最佳尺寸的细胞结构，在耳道内轻轻均匀膨胀。这将为您保持一整天的舒适与最好的降噪体验。



265-200U



265-100C



267-HPF510



267-HPF510C

款号	特征	材质	颜色	款式	NRR 值
265-200U	子弹型	PU	■ 橙色	不带线	33
265-100C	子弹型	PU	■ 橙色	带线	33

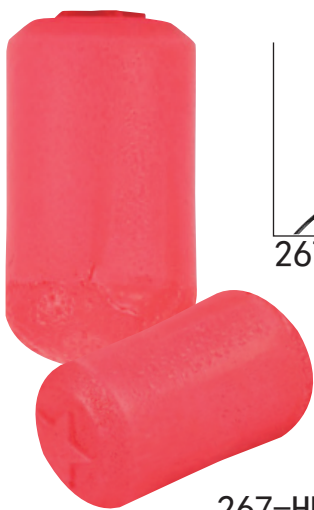
款号	特征	材质	颜色	款式	NRR 值
267-HPF510	T 型	PU	■ 橙色	不带线	32
267-HPF510C	T 型	PU	■ 橙色	带线	32



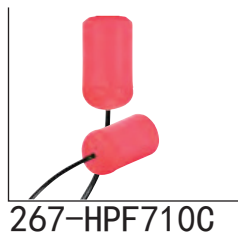
# SoftStar™

柔软舒适的圆柱形

无pvc PowerSoft™泡沫技术使这些耳塞舒适、安全地安装在任何耳道中，实现最佳的降噪效果。独特的斜角边缘提供了方便的插入和删除，符合大多数耳道最大的声音衰减。



267-HPF710



267-HPF710C



267-HPF610



267-HPF610C

免揉搓

款号	特征	材质	颜色	款式	NRR 值
267-HPF710	圆柱型	PU	红色	不带线	30
267-HPF710C	圆柱型	PU	红色	带线	30

款号	特征	材质	颜色	款式	NRR 值
267-HPF610	带柄圆柱型	PU	橙色	不带线	30
267-HPF610C	带柄圆柱型	PU	橙色	带线	30

# BE SEEN, BE SAFE

E-Flare Beacon 系列



获得专利的菲涅尔透镜使光线能更好地透射，即使在 1 公里外也清晰可见

高亮度固态 LED 灯具有超过 100,000 小时的使用寿命

防碎的聚碳酸酯透镜最大化了透明度、强度、耐久度及抗冲击性

电池低电量指示灯在需要更换电池时会亮起 (300 系列产品无此功能)

防故障微动开关防止在打开或关闭指示灯时发生事故

反光条及荧光灯身可最大化白天及夜间的可见性

在大多数模式下，每组电池具有超过 40 小时的运行寿命

抗冲击的 ABS 塑料灯身及电池盖最大化了指示灯的坚固性及耐久度

调节头的颜色代表了灯光的颜色

升级的电池保护系统在指示灯掉落时为回路和电池提供短路保护

高强度的夹子使得指示灯可置于锥形路障、指示牌、腰带及车窗上

精密的 O 形密封圈保证了指示灯的防水性、防尘性及在危险区域使用的安全性



939-AT293-R/B

8英寸安全紧急警示灯，  
双色闪烁，  
LED灯色-红/蓝  
4节碱性5号电池



939-AT290-R

8英寸安全紧急警示灯，  
闪烁/常亮，  
LED灯色-红色，  
4节碱性5号电池



939-AT290-W

8英寸安全紧急警示灯，  
闪烁/常亮，  
LED灯色-白色，  
4节碱性5号电池

款号	灯色	光照强度	特性	闪光频率	电池	高度	重量 (含电池)	使用时间
939-AT293-R/B	■ 红色 / 蓝色	4+4	双闪	165-185fpm	4 节 AA	8in/20.3cm	0.44kg	20 小时 +
939-AT290R	■ 红色	8	闪烁 / 常亮	165-185fpm	4 节 AA	8in/20.3cm	0.24kg	20 小时 +
939-AT290W	□ 白色	8	闪烁 / 常亮	165-185fpm	4 节 AA	8in/20.3cm	0.24kg	20 小时 +



939-AT280A

6英寸安全紧急警示灯，  
常亮，  
LED灯色-琥珀色，  
4节碱性5号电池



939-AT280W

6英寸安全紧急警示灯，  
常亮，  
LED灯色-白色，  
4节碱性5号电池



939-TB10-R

三角指示灯，  
常亮，  
LED灯色-黄色，  
1节碱性5号电池

款号	灯色	光照强度	特性	闪光频率	电池	高度	重量 (含电池)	使用时间
939-AT280A	琥珀色	8	常亮	165-185fpm	4 节 AA	6in/15.2cm	0.24kg	20 小时 +
939-AT280W	白色	8	常亮	165-185fpm	4 节 AA	6in/15.2cm	0.24kg	20 小时 +
939-TB10-R	琥珀色	8	闪烁	160fpm	1 节 AA	4in/ 10.2cm	0.1kg	20 小时 +





*PROTECTIVE INDUSTRIAL PRODUCTS*

**BRINGING THE BEST OF THE WORLD TO YOU<sup>®</sup>**



BRINGING THE BEST OF THE WORLD TO YOU®  
一切以客户为中心!

## AMERICAS

Corporate Headquarters & Sales Center  
Latham, NY  
Phone: 518-861-0133 · Toll Free: 800-262-5755  
sales@pipusa.com · www.pipusa.com

New York Distribution Center  
Guilderland Center, NY

California Sales & Distribution Center  
Rancho Cucamonga, CA  
Phone: 909-987-2350 · Toll Free: 800-225-9225

Tennessee Sales & Distribution Center  
Memphis, TN  
Phone: 901-370-5828 · Toll Free: 888-456-8378

USA Manufacturing Facility  
Guilderland Center, NY

USA Manufacturing Facility  
Bluffton, IN  
Phone: 260-824-8146

USA Manufacturing Facility  
Chaska, MN  
Phone: 952-448-7430

Canada Distribution Center,  
Shipments & Returns  
Bolton (Toronto), Ontario  
Phone: 800-262-5755 x7258  
www.pipcanda.ca

Mexico Sales & Distribution  
Monterrey, N.L., Mexico  
Phone: +52 (81) 8372-1825  
www.pipmex.com

Mexico Regional Sales Office  
San Pedro Garza García, N.L., Mexico  
Phone: +52 (81) 8335-4744 · +52 (81) 1365-9569

Latin America Independent Affiliate  
Panamá, República de Panamá  
Phone: (+507) 263-0175

## EUROPE

France Administrative & Sales Offices  
L'hermenault, France  
Phone: + 33 (0) 2 51 50 19 80  
www.pipeurope.com

Spain Logistics & Distribution  
Marines (Valencia), Spain  
Phone: +34-96182.41.48

Greece Independent Affiliate  
Athens, Greece  
Phone: +30-210-3463910

## ASIA PACIFIC

Asia Pacific Administrative Headquarters  
Hong Kong, China  
Phone: 852-2475-9228  
www.pipasiapacific.com

China Administrative & Sales Center  
Shanghai, China  
Phone: 86-021-63170303

China Regional Sales Office  
Yantai City, Shandong Province, China  
Phone: 86-0535-6602843

Singapore Sales Office  
Singapore  
Phone: +65-91557756

Thailand Sales Office  
Bangkok  
Phone: 66-81-8866598

Indonesia Sales Office  
Jakarta  
Phone: 62-812-81216725

## AUSTRALIA

Australia Independent Affiliate  
Eagle Farm, Queensland, Australia  
Phone: (+61 7) 32686999  
www.pipaus.com



保威 (上海) 安全防护用品有限公司  
PROTECTIVE INDUSTRIAL PRODUCTS (CHINA) LIMITED  
中国上海市闸北区天目西路 218 号嘉里不夜城 1 座 3301 室, 邮编: 200070  
Tel: 86-21-63170303 Fax: 86-21-32300085、32300087

www.pipasiapacific.com  
2020版本